



## Anhang


### Biotopflächen Obergrashof (LVG)

 Biotop Detail ✕


Biotop	Beschreibung	Biotoptypen	Artnachweise	Zusatz	Aktualisierung	Hinweise
<b>Biotop</b>	<b>Datum</b>	<b>Aktualisierung</b>	<b>Gesamtfläche [m<sup>2</sup>]</b>	<b>Anzahl Teilflächen</b>	<b>Teilfläche [m<sup>2</sup>]</b>	
7734-1201	19.07.2016	Nein	55662	18	4089	
<b>Teilflächen-Nr.</b>	<b>Schutz (§39, Art16)</b>	<b>Schutz (§30, Art23)</b>	<b>Pot. Schutz (§30, Art23)</b>	<b>Teilflächenschärfe</b>		
7734-1201-018	Ja	0 % der Fläche	0 % der Fläche	Ja		
<b>Landkreis</b>	<b>Naturraum</b>					
Dachau	Münchener Ebene					
<b>Bezeichnung</b>						
Hecken nördlich des Schwarzhölzl						

 Biotop Detail ✕

Biotop	Beschreibung	Biotoptypen	Artnachweise	Zusatz	Aktualisierung	Hinweise
<b>Biotop</b>	<b>Datum</b>	<b>Aktualisierung</b>	<b>Gesamtfläche [m<sup>2</sup>]</b>	<b>Anzahl Teilflächen</b>	<b>Teilfläche [m<sup>2</sup>]</b>	
7735-1062	01.08.2016	Nein	4944	5	1064	
<b>Teilflächen-Nr.</b>	<b>Schutz (§39, Art16)</b>	<b>Schutz (§30, Art23)</b>	<b>Pot. Schutz (§30, Art23)</b>	<b>Teilflächenschärfe</b>		
7735-1062-005	Ja	0 % der Fläche	0 % der Fläche	Ja		
<b>Landkreis</b>	<b>Naturraum</b>					
Dachau	Münchener Ebene					
<b>Bezeichnung</b>						
Hecken im Norden des Schwarzhölzls						


 Biotop Detail ✕

Biotop	Beschreibung	Biotoptypen	Artnachweise	Zusatz	Aktualisierung	Hinweise
<b>Biotop</b>	<b>Datum</b>	<b>Aktualisierung</b>	<b>Gesamtfläche [m<sup>2</sup>]</b>	<b>Anzahl Teilflächen</b>	<b>Teilfläche [m<sup>2</sup>]</b>	
7735-0097	02.09.1992	Nein	1725	1	1725	
<b>Teilflächen-Nr.</b>	<b>Schutz (§39, Art16)</b>	<b>Schutz (§30, Art23)</b>	<b>Pot. Schutz (§30, Art23)</b>	<b>Teilflächenschärfe</b>		
7735-0097-001	Ja	10 % der Fläche	85 % der Fläche	Nein		
<b>Landkreis</b>	<b>Naturraum</b>					
Dachau	Münchener Ebene					
<b>Bezeichnung</b>						
Gewässerbegleitgehölz südwestlich Badersfeld						

 Biotop Detail ✕

Biotop	Beschreibung	Biotoptypen	Artnachweise	Zusatz	Aktualisierung	Hinweise
<b>Biotop</b>	<b>Datum</b>	<b>Aktualisierung</b>	<b>Gesamtfläche [m<sup>2</sup>]</b>	<b>Anzahl Teilflächen</b>	<b>Teilfläche [m<sup>2</sup>]</b>	
7734-1193	01.08.2016	Nein	1529	3	592	
<b>Teilflächen-Nr.</b>	<b>Schutz (§39, Art16)</b>	<b>Schutz (§30, Art23)</b>	<b>Pot. Schutz (§30, Art23)</b>	<b>Teilflächenschärfe</b>		
7734-1193-003	Ja	30 % der Fläche	0 % der Fläche	Ja		
<b>Landkreis</b>	<b>Naturraum</b>					
Dachau	Münchener Ebene					
<b>Bezeichnung</b>						
Oberlauf des Obergrashofer Bachs nördlich des NSG "Schwarzhölzl"						

## Biotop Ober Schleißheim (LVG):

 Biotop Detail ✕

Biotop	Datum	Aktualisierung	Gesamtfläche [m²]	Anzahl Teilflächen	Teilfläche [m²]
7735-0102	01.08.1992	Nein	7524	1	7524


Teilflächen-Nr.	Schutz (§39, Art16)	Schutz (§30, Art23)	Pot. Schutz (§30, Art23)	Teilflächenschärfe
7735-0102-001	Ja	0 % der Fläche	0 % der Fläche	Nein

**Landkreis**  
München

**Naturraum**  
Münchener Ebene

**Bezeichnung**  
Hecke südlich Badersfeld

(nur ca. 50 % der Gesamtfläche gehört zum LVG)

 Biotop Detail ✕

Biotop	Datum	Aktualisierung	Gesamtfläche [m²]	Anzahl Teilflächen	Teilfläche [m²]
7735-0107	31.08.1992	Nein	9482	1	9482

Teilflächen-Nr.	Schutz (§39, Art16)	Schutz (§30, Art23)	Pot. Schutz (§30, Art23)	Teilflächenschärfe
7735-0107-001	Ja	0 % der Fläche	0 % der Fläche	Nein

**Landkreis**  
München

**Naturraum**  
Münchener Ebene

**Bezeichnung**  
Hecke am ehemaligen Försterbächl

 Biotop Detail ✕

Biotop	Datum	Aktualisierung	Gesamtfläche [m²]	Anzahl Teilflächen	Teilfläche [m²]
7735-0109	03.09.1992	Nein	13922	2	12645

Teilflächen-Nr.	Schutz (§39, Art16)	Schutz (§30, Art23)	Pot. Schutz (§30, Art23)	Teilflächenschärfe
7735-0109-001	Ja	0 % der Fläche	0 % der Fläche	Nein

**Landkreis**  
München

**Naturraum**  
Münchener Ebene

**Bezeichnung**  
Feldgehölz und Hecke südwestlich Oberschleißheim

Biotop Detail ✕

Biotop	Beschreibung	Biotoptypen	Artnachweise	Zusatz	Aktualisierung	Hinweise
<b>Biotop</b>	<b>Datum</b>	<b>Aktualisierung</b>	<b>Gesamtfläche [m<sup>2</sup>]</b>	<b>Anzahl Teilflächen</b>	<b>Teilfläche [m<sup>2</sup>]</b>	
7735-0110	01.09.1992	Nein	22251	4	9171	
<b>Teilflächen-Nr.</b>	<b>Schutz (§39, Art16)</b>	<b>Schutz (§30, Art23)</b>	<b>Pot. Schutz (§30, Art23)</b>	<b>Teilflächenschärfe</b>		
7735-0110-003	Ja	0 % der Fläche	0 % der Fläche	Nein		
<b>Landkreis</b>	<b>Naturraum</b>					
München	Münchener Ebene					
<b>Bezeichnung</b>						
Hecken westlich Oberschleißheim						

Biotop Detail ✕

Biotop	Beschreibung	Biotoptypen	Artnachweise	Zusatz	Aktualisierung	Hinweise
<b>Biotop</b>	<b>Datum</b>	<b>Aktualisierung</b>	<b>Gesamtfläche [m<sup>2</sup>]</b>	<b>Anzahl Teilflächen</b>	<b>Teilfläche [m<sup>2</sup>]</b>	
7735-0111	03.09.1992	Nein	11382	3	9826	
<b>Teilflächen-Nr.</b>	<b>Schutz (§39, Art16)</b>	<b>Schutz (§30, Art23)</b>	<b>Pot. Schutz (§30, Art23)</b>	<b>Teilflächenschärfe</b>		
7735-0111-003	Ja	0 % der Fläche	90 % der Fläche	Nein		
<b>Landkreis</b>	<b>Naturraum</b>					
München	Münchener Ebene					
<b>Bezeichnung</b>						
Gewässerbegleitgehölz entlang des Gänsgrabens						

(nur ca. 50 % auf LVG-Flächen)

Biotop Detail ✕

Biotop	Beschreibung	Biotoptypen	Artnachweise	Zusatz	Aktualisierung	Hinweise
<b>Biotop</b>	<b>Datum</b>	<b>Aktualisierung</b>	<b>Gesamtfläche [m<sup>2</sup>]</b>	<b>Anzahl Teilflächen</b>	<b>Teilfläche [m<sup>2</sup>]</b>	
7735-0099	31.08.1992	14.01.2017	216476	35	15888	
<b>Teilflächen-Nr.</b>	<b>Schutz (§39, Art16)</b>	<b>Schutz (§30, Art23)</b>	<b>Pot. Schutz (§30, Art23)</b>	<b>Teilflächenschärfe</b>		
7735-0099-005	Ja	21 % der Fläche	79 % der Fläche	Nein		
<b>Landkreis</b>	<b>Naturraum</b>					
München	Münchener Ebene					
<b>Bezeichnung</b>						
Schleißheimer Kanal						

Nur (nicht genau definierbare) Anteile dieser Teilfläche (7735-0099-005) überschneiden sich mit den Flächen des Lehr- und Versuchsgutes

Biotop Detail

Biotop	Datum	Aktualisierung	Gesamtfläche [m <sup>2</sup> ]	Anzahl Teilflächen	Teilfläche [m <sup>2</sup> ]
7735-0099	31.08.1992	14.01.2017	216476	35	9138
<b>Teilflächen-Nr.</b>	<b>Schutz (§39, Art16)</b>	<b>Schutz (§30, Art23)</b>	<b>Pot. Schutz (§30, Art23)</b>	<b>Teilflächenschärfe</b>	
7735-0099-004	Ja	21 % der Fläche	79 % der Fläche	Nein	
<b>Landkreis</b>	<b>Naturraum</b>				
München	Münchener Ebene				
<b>Bezeichnung</b>					
Schleißheimer Kanal					

Nur geringe (nicht genau definierbare) Anteile dieser Teilfläche (7735-0099-004) überschneiden sich mit den Flächen des Lehr- und Versuchsgutes

Biotop Detail

Biotop	Datum	Aktualisierung	Gesamtfläche [m <sup>2</sup> ]	Anzahl Teilflächen	Teilfläche [m <sup>2</sup> ]
7735-0084	15.10.1992	Nein	41706	5	13544
<b>Teilflächen-Nr.</b>	<b>Schutz (§39, Art16)</b>	<b>Schutz (§30, Art23)</b>	<b>Pot. Schutz (§30, Art23)</b>	<b>Teilflächenschärfe</b>	
7735-0084-004	Ja	23 % der Fläche	52 % der Fläche	Nein	
<b>Landkreis</b>	<b>Naturraum</b>				
München	Münchener Ebene				
<b>Bezeichnung</b>					
Schwebelbach westlich und nordwestlich von Oberschleißheim					

Nur nicht genau definierbare Anteile dieser Teilfläche (7735-0084-004) überschneiden sich mit den Flächen des Lehr- und Versuchsgutes

Biotop Detail

Biotop	Datum	Aktualisierung	Gesamtfläche [m <sup>2</sup> ]	Anzahl Teilflächen	Teilfläche [m <sup>2</sup> ]
7735-0092	16.10.1992	Nein	15122	6	6545
<b>Teilflächen-Nr.</b>	<b>Schutz (§39, Art16)</b>	<b>Schutz (§30, Art23)</b>	<b>Pot. Schutz (§30, Art23)</b>	<b>Teilflächenschärfe</b>	
7735-0092-006	Ja	0 % der Fläche	0 % der Fläche	Nein	
<b>Landkreis</b>	<b>Naturraum</b>				
München	Münchener Ebene				
<b>Bezeichnung</b>					
Hecke entlang ehemaligem Entwässerungsgraben bei Badersfeld					

Nur diese Teilfläche (7735-0092-006) überschneidet sich mit den Flächen des Lehr- und Versuchsgutes

**Biotop Detail** [X]

**Biotop** | Beschreibung | Biotoptypen | Artnachweise | Zusatz | Aktualisierung | Hinweise

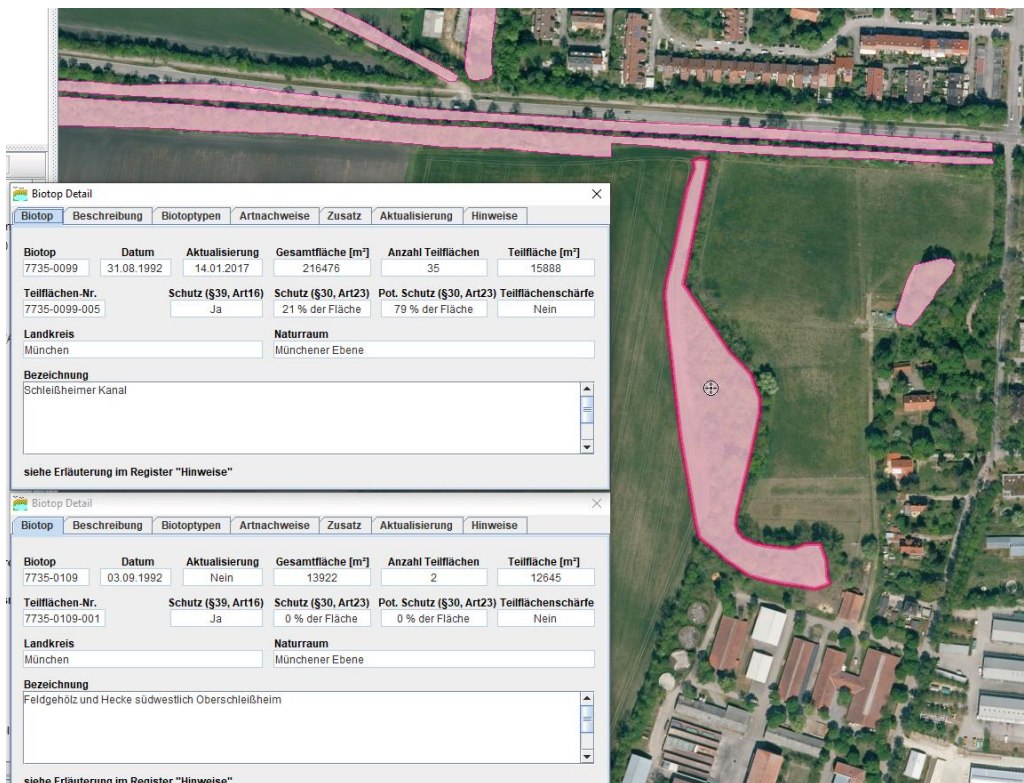
Biotop	Datum	Aktualisierung	Gesamtfläche [m <sup>2</sup> ]	Anzahl Teilflächen	Teilfläche [m <sup>2</sup> ]
7735-0096	01.09.1992	Nein	25876	16	1104

Teilflächen-Nr.	Schutz (§39, Art16)	Schutz (§30, Art23)	Pot. Schutz (§30, Art23)	Teilflächenschärfe
7735-0096-003	Ja	0 % der Fläche	50 % der Fläche	Nein

Landkreis: München      Naturraum: Münchener Ebene

Bezeichnung: Hecken und Entwässerungsgräben auf Niedermoor südlich von Badersfeld

Dieses Biotop (Teilflächen-Nr. 7735-0096-003) liegt in der Mitte zwischen zwei Pachtflächen des Lehr- und Versuchsgutes



Das Beispiel demonstriert, dass die „kartierten“ Biotopflächen nicht mit den natürlichen Gegebenheiten übereinstimmen (müssen). Die Feldgehölze befinden sich tatsächlich jeweils etwas weiter östlich als kartiert.